



PARKHOTEL FLORA  
APPARTEMENTHAUS REGINA & HAUS AM PARK



ARRANGEMENTS UND PREISE 2012

GÜLTIG BIS 20.12.2012

# LAGE UND AUSSTATTUNG UNSERER HOTELZIMMER UND SUITEN.

Die Zimmer befinden sich in einer ruhigen Lage, orientieren sich ausnahmslos nach Süden und bieten einen Ausblick auf den Park oder den See. Darüber hinaus verfügen sämtliche Räume über einen Balkon oder eine Terrasse. Sie sind komplett ausgestattet mit Dusche/WC oder Bad/WC (zum Teil mit Bidet und separater Toilette), Bademantel, Fön, Flat-Screen-TV, Selbst- und Durchwahltelefon sowie einem Safe.

In den Suiten stehen zusätzlich Minibar und Hifi-Anlage zur Verfügung.

## FÜR UNSERE HOTELGÄSTE INKLUSIVE:

- Service und gesetzl. MwSt.
- Freie Nutzung des Bade- und Wellnessbereiches mit Schwimmbad, Finnischer Sauna, Infrarotsauna, Salzgrotte, Dampfbad und Fitnessraum im Appartementhaus Regina
- Kaffee- und Kuchenbuffet von 14:30 – 16:30 Uhr
- WLAN-Nutzung

- Babybett, Zusatzbett:  
Kinder bis 3 Jahre sind zur Übernachtung und Frühstück eingeladen
- Parkplatzbenutzung am Haus

## GEGEN GEBÜHR:

- Solarium
  - Ortsübliche Kurtaxe
  - Massagen und Kosmetik im Haus
- Siehe beiliegende Broschüre unseres Wellness-Spas „La Beauté“**

## ZUSATZLEISTUNGEN PRO TAG UND PERSON

- Zusatzbett Kinder ab 4 Jahren inkl. Frühstück € 30,-
- Zusatzbett ab 16 Jahren inkl. Frühstück € 40,-
- Garage € 10,-
- E-bike-Verleih € 20,-
- Fahrradverleih € 10,-
- Hunde (ohne Futter/pro Tag) € 15,-  
max. 1 Hund pro Zimmer

**Aus Rücksicht auf andere Gäste sind im Restaurant keine Hunde gestattet**

## HALBPENSIONSMENÜ PRO TAG UND PERSON

- 5-Gang-Abendmenü mit 3 Hauptgerichten zur Wahl  
bei 1 Übernachtung € 32,-  
ab 2 Übernachtungen € 27,-

## EINZELZIMMER

In Doppelzimmern von 30 qm bis 34 qm bei Einzelbelegung von € 100,- bis € 120,- pro Nacht inkl. Frühstück.

## NEBENSAISON

- Außer Zeiten mit verlängerten Wochenenden, Feiertagen und Fasching.
- 08. Januar – 08. Juli
  - 04. November – 21. Dezember
- In diesen Zeiten ist der Übernachtungspreis bei einem Mindestaufenthalt von 3 Übernachtungen pro Person und Tag um € 5,- reduziert.

## MINDESTAUFENTHALT

An Wochenenden 2 Nächte. Ostern, Himmelfahrt, Pfingsten, Fronleichnam und CH-Nationalfeiertag 3 Nächte. Weihnachten/Silvester 7 Nächte. Kürzere Aufenthalte als Anschlussbuchung auf Anfrage möglich.

## STORNOBEDINGUNGEN

Stornierungen bis 21 Tage vor Anreise sind kostenfrei. Bei einer Stornierung oder Verkürzung Ihrer Zimmerreservierung werden wir selbstverständlich versuchen, das Zimmer weiterzuvermieten. Wenn das nicht gelingt, erlauben wir uns 80 % vom Zimmerpreis zu berechnen. Um diese für beide Seiten unangenehme Situation auszuschließen, empfehlen wir Ihnen eine Reiserücktrittsversicherung. Auf Wunsch über unser Haus buchbar.

Alle Angaben ohne Gewähr.  
Für Druckfehler übernehmen wir keine Haftung.



# ARRANGEMENTS — GANZJÄHRIG BUCHBAR, AUSGENOMMEN FASCHING, OSTERN, WEIHNACHTEN UND AN FEIERTAGEN

## 2 Nächte

### „2-Tages-Arrangement“

Anreisetag: frei wählbar

220,- € pro Person

275,- € bei Einzelnutzung

- Übernachtung im Komfortzimmer der Größe 30 – 34 qm
- Willkommensarrangement auf dem Zimmer mit Obstkorb und Blumen
- Reichhaltiges Frühstücksbuffet
- Kaffee und Kuchen am Nachmittag
- Begrüßungsapéritif vor dem Abendessen am Anreisetag
- 5-Gang-Fischmenü am Anreisetag
- 5-Gang-Verwöhnmenü im Rahmen der Halbpension am 2. Abend
- Freie Nutzung des Bade- und Wellnessbereiches
- Freie Nutzung von Bus und Bahn in der Region (KONUS-Karte)

## 3 Nächte

### „Kleine Auszeit“

Anreisetag: Sonntag, Montag o. Dienstag

395,- € pro Person

470,- € bei Einzelnutzung

- Übernachtung im Komfortzimmer der Größe 30 – 34 qm
- Willkommensarrangement auf dem Zimmer mit Obstkorb und Blumen
- Reichhaltiges Frühstücksbuffet
- Kaffee und Kuchen am Nachmittag
- Begrüßungsapéritif vor dem Abendessen am Anreisetag
- 5-Gang-Verwöhnmenü im Rahmen der Halbpension
- 1 Antistress-Massage pro Person (70 min.)
- Freie Nutzung des Bade- und Wellnessbereiches
- Freie Nutzung von Bus und Bahn in der Region (KONUS-Karte)

## 4 Nächte

### „Verschnaufpause“

Anreisetag: Sonntag o. Montag

435,- € pro Person

- Übernachtung im Komfortzimmer der Größe 30 – 34 qm
- Willkommensarrangement auf dem Zimmer mit Obstkorb und Blumen
- Reichhaltiges Frühstücksbuffet
- Kaffee und Kuchen am Nachmittag
- 5-Gang-Fischmenü am Anreisetag
- 1 Flasche badischer Weißwein zum Fischmenü
- Entrecôte double am 2. Abend am Tisch tranchiert
- 1 Flasche badischer Rotwein zum Entrecôte double
- 2x 5-Gang-Verwöhnmenü im Rahmen der Halbpension am 3. und 4. Abend
- Freie Nutzung des Bade- und Wellnessbereiches
- Freie Nutzung von Bus und Bahn in der Region (KONUS-Karte)

## 7 Nächte

### „ANGEBOTSWOCHE“

Anreisetag: Freitag o. Sonntag

- Übernachtung Kategorie Ihrer Wahl
- Willkommensarrangement mit Obst und Blumen
- Schlemmerfrühstück vom Buffet
- Kaffee und Kuchen am Nachmittag
- 5-Gang-Verwöhnmenü am Abend im Rahmen der Halbpension
- Freie Nutzung des Bade- und Wellnessbereiches
- Freie Nutzung von Bahn und Bus in der Region (KONUS-Karte)
- 2 Gutscheine im Wert von je € 20,- von unserem Wellness-Spa „La Beauté“ (einlösbar während Ihres Aufenthaltes bei einem Mindestumsatz von € 100,- pro Gutschein)

Die jeweiligen Preise sind auf den Seiten 4 und 5 ersichtlich!

### „ANGEBOTSWOCHE EINZELZIMMER“

Anreisetag: Freitag o. Sonntag

785,- € bis 925,- €

### BUCHBAR IN DER ZEIT VON – BIS:

06. Januar – 17. Februar

24. Februar – 30. März

13. April – 13. Mai

10. Juni – 08. Juli

21. Oktober – 21. Dezember



**ZIMMER UND PREISE AUF EINEN BLICK** – ALLE ZIMMER ZUM SÜDEN/SÜDWESTEN GELEGEN MIT BALKON ODER TERRASSE,  
MIT BLICK AUF DEN HOTELGARTEN UND TEILWEISE MIT SEESICHT. ANGEGEBENE PREISE SIND JEWEILS PRO PERSON BEI BELEGUNG VON 2 PERSONEN PRO ZIMMER.

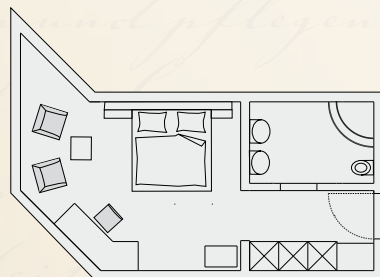


30 qm bis 34 qm		
Leistungen	Nächte	Preis in €
Übernachtung, Frühstück (Grundpreis)	1	77,-
Angebotswoche mehr Details siehe Seite 3	7	626,-

Bad/WC oder Dusche/WC,  
teilweise separates WC,  
Terrasse oder Balkon

Nebensaisonpreise siehe Seite 2.

Bei Einzelbelegung von € 100,- bis  
€ 120,- pro Nacht inkl. Frühstück.

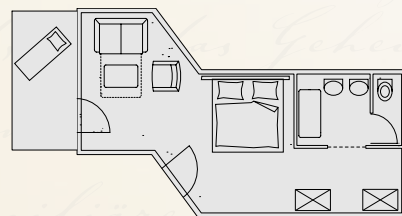


Grundrisse können von dieser Skizze abweichen.



36 qm bis 38 qm		
Leistungen	Nächte	Preis in €
Übernachtung, Frühstück (Grundpreis)	1	82,-
Angebotswoche mehr Details siehe Seite 3	7	661,-

Dusche/teilweise separates WC,  
Terrasse oder Balkon  
Nebensaisonpreise siehe Seite 2.



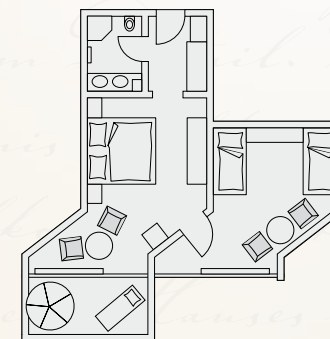
Grundrisse können von dieser Skizze abweichen.



Familienzimmer: 42 qm		
Leistungen	Nächte	Preis in €
Übernachtung, Frühstück (Grundpreis)	1	84,-
Angebotswoche mehr Details siehe Seite 3	7	675,-

jede weitere Person ab 4 Jahre 30,-  
inklusive Frühstück,  
jede weitere Person ab 16 Jahre 40,-  
inklusive Frühstück,  
Doppelzimmer mit Dusche/WC und  
separatem Schlafraum mit 2 getrennt  
stehenden Betten, Balkon

Nebensaisonpreise siehe Seite 2.



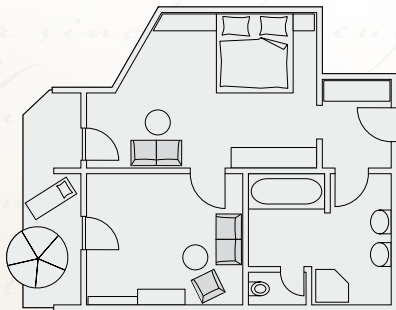
**SUITEN UND PREISE AUF EINEN BLICK** – ALLE SUITEN ZUM SÜDEN/SÜDWESTEN GELEGEN MIT GROSSEM BALKON,  
MIT BLICK AUF DEN HOTELGARTEN UND ZUM SCHLUCHSEE. ANGEGEBENE PREISE SIND JEWEILS PRO PERSON BEI BELEGUNG VON 2 PERSONEN PRO SUITE.



Junior-Suite: 60 qm		
Leistungen	Nächte	Preis in €
Übernachtung, Frühstück (Grundpreis)	1	94,-
<b>Angebotswoche</b> mehr Details siehe Seite 3	<b>7</b>	<b>745,-</b>

kleines Wohnzimmer, Schlafzimmer, exklusives Badezimmer mit Badewanne, Dusche, Doppelwaschbecken, Bidet, Fußbodenheizung, getrennte Toilette, Südbalkon mit Seesicht

Nebensaisonpreise siehe Seite 2.



Suite Rosengarten: 70 qm		
Leistungen	Nächte	Preis in €
Übernachtung, Frühstück (Grundpreis)	1	115,-
<b>Angebotswoche</b> mehr Details siehe Seite 3	<b>7</b>	<b>892,-</b>

Wohnzimmer, Schlafzimmer, exklusives Bad mit Bidet, Badewanne, Dusche, Doppelwaschbecken, Fußbodenheizung, separate Toilette, großer Südbalkon mit Seesicht

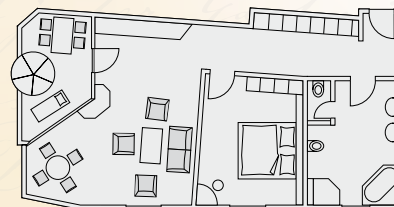
Nebensaisonpreise siehe Seite 2.



Flora Suite: 90 qm		
Leistungen	Nächte	Preis in €
Übernachtung, Frühstück (Grundpreis)	1	125,-
<b>Angebotswoche</b> mehr Details siehe Seite 3	<b>7</b>	<b>964,-</b>

großes Wohnzimmer, Schlafzimmer, großzügiges Badezimmer mit Eckbadewanne, Dusche, Doppelwaschbecken, Bidet, Fußbodenheizung, separate Toilette, Wohnzimmer mit Blick zum Schluchsee, großer Südbalkon mit Seesicht

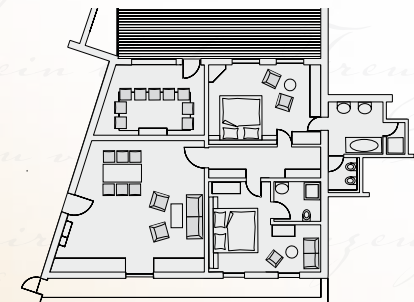
Nebensaisonpreise siehe Seite 2.



Parksuite: 180 qm (2 Schlafzimmer)		
Leistungen	Nächte	Preis in €
Übernachtung, Frühstück (Grundpreis)	1	140,-
<b>Angebotswoche</b> mehr Details siehe Seite 3	<b>7</b>	<b>1040,-</b>

jede weitere Person ab 4 Jahre 30,- inklusive Frühstück  
jede weitere Person ab 16 Jahre 40,- inklusive Frühstück

2 Schlafzimmer, großer Wohnraum mit offenem Kamin, gemütlichem, integriertem Sitzbereich. 1 Süd-Schlafzimmer mit exkl. Badezimmer inkl. Badewanne, begehbare Dusche, Doppelwaschbecken, separater Toilette und Bidet. 1 Ost-Schlafzimmer, Dusche/WC. Große Dachterrasse mit Sicht auf Naturpark und Schluchsee.



## GESCHENK-GUTSCHEIN VOM PARKHOTEL FLORA

Es ist der Moment da, und Sie denken an Ihre Familie, an Freunde und Bekannte.

Es ist der Wunsch da, und Sie möchten Ihren privaten Gefühlen Ausdruck verleihen. Ein ganz persönliches, ganz besonderes Geschenk ist vielleicht die charmanteste Geste, diesen Gefühlen Ausdruck zu verleihen.

Was immer Sie sich auch ausgedacht haben, wir stellen den passenden Gutschein ganz individuell für Sie zusammen.

- Über einen gewissen Betrag ausgestellt
- Für einen Verwöhnenaufenthalt im Hotel
- Für ein schönes Essen in unserem Restaurant



## CARPE DIEM – NUTZE DEN TAG

### TAGUNGS- UND BUSINESS-ANGEBOT IM FLORA

Wir bieten Ihnen:  
Großzügigen Tagungsraum mit viel Tageslicht, Beamer, Flip-Chart, Overhead-Projektor, Pinnwände, Fax- und Modemanschluss, WLAN, Weitere Medien auf Anfrage.

- 1 Übernachtung mit Frühstücksbuffet im Einzelzimmer
- Vollpension
- 2 Kaffeepausen mit kleinem Gebäck
- Tagungsgetränke
- Tagungsraum mit vorhandenen Medien
- freie Nutzung des Bade- und Wellnessbereiches

Pro Person € 140,-





## APPARTEMENTHAUS REGINA & HAUS AM PARK



## ARRANGEMENTS UND PREISE 2012

GÜLTIG BIS 20.12.2012

## Haus am Park – 30 bis 52 qm

**ANGEBOT IN DER NEBENSAISON  
7 TAGE WOHNEN, 5 TAGE BEZAHLEN**



### Preise ab 3 Übernachtungen

Grundpreis pro Nacht und Wohnung bei Belegung von 1 oder 2 Personen

Wohnung	Preis in €
Nr. 1 – 42 qm – 2 Personen, pro Tag	90,-
Nr. 2 – 30 qm – 2 Personen, pro Tag	68,-
Nr. 3 – 52 qm – 2 Personen, pro Tag	90,-
Zusatzbett ab 6 Jahren, pro Tag	10,-

Wohnzimmer mit Kochnische, Schlafzimmer, Dusche/WC, Bademantel, Föhn, Safe, Telefon, Radio, Flat-Screen-TV, Mikrowelle, Spülmaschine, Südterrasse, separater Eingang, sehr ruhige Lage direkt beim Naturpark.

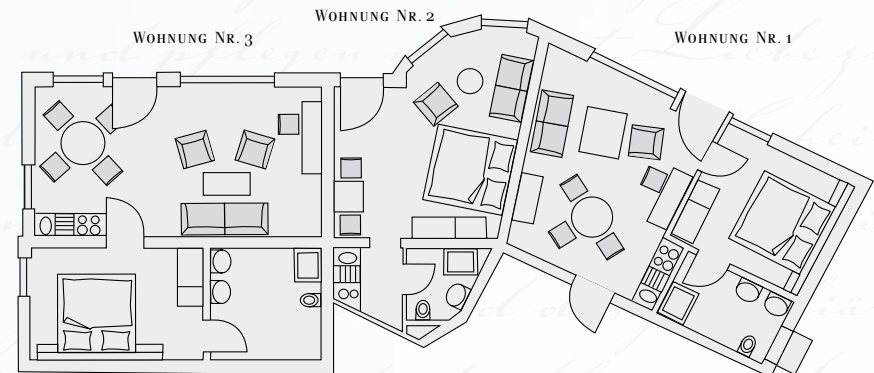
Nutzung von Bade- und Wellnessbereich im Hotel inbegriffen

(einige Schritte durch den Hotelpark).

Anreise ab 15.00 Uhr.

Am Abreisetag steht Ihnen die Wohnung bis 11.00 Uhr zur Verfügung.

Extra Leistungen, Mindestaufenthalt und Nebensaisonzeiten wie Seite 9



## LAGE UND AUSSTATTUNG

### HAUS AM PARK – APPARTEMENTHAUS REGINA.

Die angegebenen Preise verstehen sich als Grundpreis und sind pro Appartement und Nacht bei einer Belegung mit 1 oder 2 Personen gerechnet. Weitere Personen werden separat berechnet.

Die Nutzung von Schwimmbad und Sauna im Haus Regina ist inbegriffen. Hinzu kommt die ortsübliche Kurtaxe.

Erstausstattung von Bettwäsche und Handtücher sind vorhanden (keine Badetücher für Schwimmbad und Sauna im Haus Regina!). Endreinigung ist inbegriffen.

Die Appartements befinden sich in einer ruhigen Lage, orientieren sich überwiegend nach Süden und bieten einen Ausblick auf den Garten. Sie sind ausgestattet mit komplett eingerichteten Küchen, Flat-Screen-TV, Telefon und Fön.

#### FÜR GÄSTE APPARTEMENTHAUS REGINA

**Zum Kuckuck! Freie Fahrt, freier Eintritt.**  
Kein Kleingedrucktes, kein Scherz: Die Hochschwarzwald Card ermöglicht die kostenlose Nutzung von mehr als 50 tollen Freizeitangeboten in der Region. Vom Skilift über das neue Badeparadies Schwarzwald bis zum Freizeitpark und Golfplatz – alles ist gratis! Auch die Karte selbst kostet keinen Cent! Urlauber erhalten sie bei allen teilnehmenden Gastgebern wenn sie zwei oder mehr Übernachtungen buchen.

Die Gästekarte des Hochschwarzwaldes.



Hochattraktiv – über  
50 Urlaubsattraktionen gratis.  
[www.hochschwarzwald-card.de](http://www.hochschwarzwald-card.de)

#### FOLGENDE LEISTUNGEN KÖNNEN EXTRA GEBUCHT WERDEN:

- W-Lan im Foyer des Hotels  
(*pro Tag*) € 3,-
- Frühstücksbuffet im Parkhotel Flora,  
Kinder ab 6 Jahren  
(*pro Person/Tag*) € 15,-
- Halbpension-Menü im Parkhotel  
Flora ab 2 Übernachtungen  
(*pro Person/Tag*) € 27,-
- Aufpreis HP bei 1 ÜN € 5,-
- Massagen und Kosmetik
- Bettwäsche- und Handtuchwechsel  
(*pro Wechsel + Person*) € 8,-
- Garage (*pro Tag*) € 10,-
- Hund (*ohne Futter/pro Tag*) € 15,-  
max. 1 Hund pro Appartement
- Zwischenreinigung (*Preis auf Anfrage*)  
*je nach Größe des Appartements*

#### MINDESTAUFENTHALT

An Wochenenden 2 Nächte. Ostern,  
Himmelfahrt, Pfingsten, Fronleichnam  
und CH-Nationalfeiertag 3 Nächte.  
Weihnachten/Silvester 7 Nächte.  
Kürzere Aufenthalte als Anschluss-  
buchung auf Anfrage möglich.

#### NEBENSAISONZEITEN APPARTEMENTHÄUSER

Außer Zeiten mit verlängerten Wochen-  
enden, Feiertagen und Fasching.  
08. Januar – 08. Juli  
30. September – 20. Dezember

**Stornobedingungen siehe Seite 2.**



# HAUS REGINA 30 BIS 140 QM -

PREISE JEWEILS GRUNDPREIS FÜR DAS APPARTEMENT BEI BELEGUNG BIS 2 PERSONEN, ZZGL. ORTSÜBLICHER KURTALEXE

**IN NEBENSAISON-ZEITEN IST DER ÜBERNACHTUNGSPREIS BEI EINEM MINDESTAUFENTHALT VON 3 ÜBERNACHTUNGEN PRO APPARTEMENT UM € 10,- REDUZIERT.**

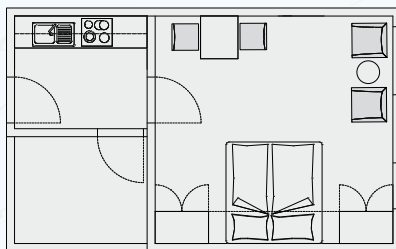


Süd-Appartement		30 qm
Belegung bis 2 Personen möglich		
Leistungen	Nächte	Preis in €
Übernachtung	1	70,-
zusätzliche Person ab 6 Jahren pro Nacht		13,-

Wohn-Schlafraum mit Doppelbett, Küchenzeile, Dusche/WC, Südbalkon

 mehr Details siehe Seite 9.

HTG-Card gültig ab 2 Übernachtungen, dann pro Übernachtung jeweils einen ganzen Tag.

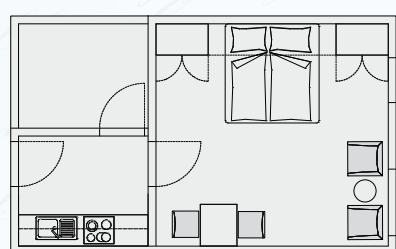


Süd-Appartement		34 qm
Belegung bis 2 Personen möglich		
Leistungen	Nächte	Preis in €
Übernachtung	1	75,-
zusätzliche Person ab 6 Jahren pro Nacht		13,-

Wohn-Schlafraum mit Doppelbett, Küchenzeile, Dusche/WC, Südterrasse

 mehr Details siehe Seite 9.

HTG-Card gültig ab 2 Übernachtungen, dann pro Übernachtung jeweils einen ganzen Tag.

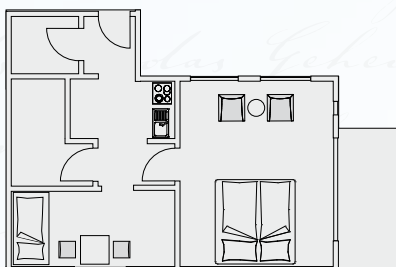


West-Appartement		40 qm
Belegung bis 3 Personen möglich		
Leistungen	Nächte	Preis in €
Übernachtung	1	90,-
zusätzliche Person ab 6 Jahren pro Nacht		13,-

Wohn-Schlafraum mit Doppelbett, Esszimmer, Küchenzeile, Bad/WC, Westbalkon

 mehr Details siehe Seite 9.

HTG-Card gültig ab 2 Übernachtungen, dann pro Übernachtung jeweils einen ganzen Tag.

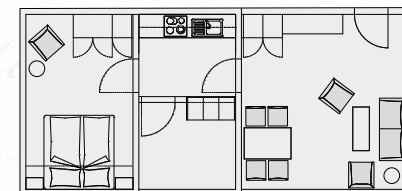


Ost-Appartement		40 qm
Belegung bis 4 Personen möglich		
Leistungen	Nächte	Preis in €
Übernachtung	1	90,-
zusätzliche Person ab 6 Jahren pro Nacht		13,-

Eingangsbereich, Schlafzimmer mit Doppelbett, geräumiges Wohnzimmer mit hochwertiger Federkern-Schlafcouch, Küchenzeile, Dusche/WC, Ostbalkon

 mehr Details siehe Seite 9.

HTG-Card gültig ab 2 Übernachtungen, dann pro Übernachtung jeweils einen ganzen Tag.



# HAUS REGINA 30 BIS 140 QM -

PREISE JEWEILS GRUNDPREIS FÜR DAS APARTEMENT BEI BELEGUNG BIS 2 PERSONEN, ZZGL. ORTSÜBLICHER KURTAXE

**IN NEBENSAISON-ZEITEN IST DER ÜBERNACHTUNGSPREIS BEI EINEM MINDESTAUFENTHALT VON 3 ÜBERNACHTUNGEN PRO APARTEMENT UM € 10,- REDUZIERT.**



Süd-Appartement		40 qm
Belegung bis 4 Personen möglich		
Leistungen	Nächte	Preis in €
Übernachtung	1	90,-
zusätzliche Person ab 6 Jahren pro Nacht		13,-

Wohnzimmer mit hochwertiger Federkern-Schlafcouch, Schlafraum mit getrennt stehenden Betten, Küchenzeile, Dusche/WC, Südbalkon

mehr Details siehe Seite 9.

HTG-Card gültig ab 2 Übernachtungen, dann pro Übernachtung jeweils einen ganzen Tag.

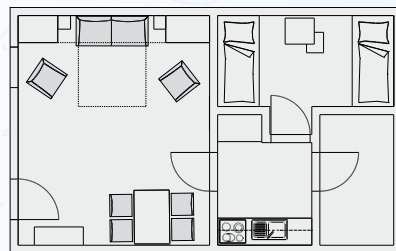


Süd-Appartement		44 qm
Belegung bis 4 Personen möglich		
Leistungen	Nächte	Preis in €
Übernachtung	1	90,-
zusätzliche Person ab 6 Jahren pro Nacht		13,-

Wohnzimmer mit hochwertiger Federkern-Schlafcouch, 2. Schlafraum mit getrennt stehenden Betten oder Stockbetten, Küchenzeile, Dusche/WC, Südterrasse. Der Zugang zur Wohnung erfolgt außerhalb des Gebäudes über die Terrasse

mehr Details siehe Seite 9.

HTG-Card gültig ab 2 Übernachtungen, dann pro Übernachtung jeweils einen ganzen Tag.

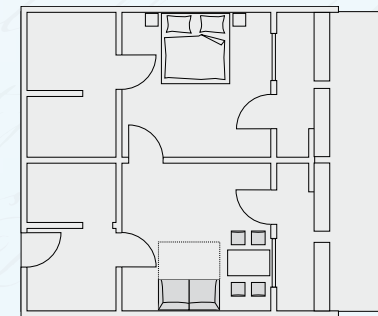


Süd-Appartement		60 qm
Belegung bis 4 Personen möglich		
Leistungen	Nächte	Preis in €
Übernachtung	1	100,-
zusätzliche Person ab 6 Jahren pro Nacht		13,-

Eingangsbereich, separate Küche, großzügiges Wohnzimmer mit Schlafcouch, geräumiges Schlafzimmer, Badezimmer mit Badewanne und Dusche, Doppelwaschbecken, Bidet, separates WC, Südbalkon oder Südterrasse

mehr Details siehe Seite 9.

HTG-Card gültig ab 2 Übernachtungen, dann pro Übernachtung jeweils einen ganzen Tag.



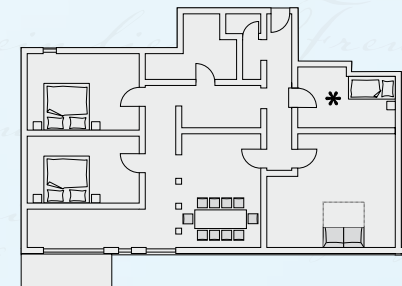
Appartement		140 qm
Belegung bis 6 Personen möglich		
Leistungen	Nächte	Preis in €
Übernachtung	1	140,-
<i>Nebensaisonpreis</i>		120,-
zusätzliche Person ab 6 Jahren pro Nacht		13,-

2 Schlafzimmer, großes Wohnzimmer, Wohnküche, geräumiges Bad/WC mit Badewanne, begehbare Dusche, Doppelwaschbecken, Gästetoilette, Wintergarten, Westbalkon

mehr Details siehe Seite 9.

HTG-Card gültig ab 2 Übernachtungen, dann pro Übernachtung jeweils einen ganzen Tag.

\* mit zusätzlichem, dritten Schlafraum (1 Bett), für 1 weitere Person, Aufpreis pro Nacht 35,-



## ANSCHRIFT

**HEGERS PARKHOTEL FLORA**  
**FAMILIE HEGER**  
Sonnhalde 22  
79859 Schluchsee/Hochschwarzwald  
Telefon +49(0) 76 56/9 74 20  
Telefax +49(0) 76 56/14 33  
www.parkhotel-flora.de  
Mail: parkhotel-flora@t-online.de  
info@parkhotel-flora.de

## LAGEPLAN

Schluchsee ist ein heilklimatischer Kurort im Naturpark Südschwarzwald am gleichnamigen Stausee, dem größten See des Schwarzwaldes.

Sie erreichen uns von der A 5/Freiburg und A 81/Donauessingen über die B 31 und B 500 in ca. 40 Minuten.

Aus der Schweiz erreichen Sie uns über die B 500 Richtung Feldberg/Titisee.

Der Ort Schluchsee ist mit durchgehenden Zugverbindungen zu erreichen. Wir holen Sie gerne vom Bahnhof ab.

## KONUS-KARTE

Bei Ihrer Anreise erhalten Sie Ihre Anmeldung, welche die KONUS-Karte beinhaltet. Mit dieser Karte fahren Sie gratis mit Bus und Regionalzug in der gesamten Region.

## WEINE VON DER VERWANDTSCHAFT

Weingut und Weinhaus Heger  
www.heger-weine.de  
Mail: info@heger-weine.de

## GOLFPLÄTZE DER REGION

- Titisee/Hinterzarten (9-Loch, ca. 20 min)  
www.gc-hsw.de
- Obere Alp (9- und 18-Loch, ca. 20 min)  
www.golf-oberealp.de

## LIEBE GÄSTE,

Verbringen Sie unvergessliche Stunden bei reiner Luft zwischen hohen Schwarzwaldtannen und dem kristallklaren See.

Alles hier ist wie geschaffen, sich zu erholen und zu entspannen. In einer der schönsten Urlaubsregionen können Sie aufatmen und durchstarten. Ob beim Wandern, Radfahren, Angeln, Golfen, Joggen, Ski Alpin, Langlauf oder Nordic Walking.

Vertreiben Sie Stress, Kummer und Sorgen und lassen Ihre Seele einfach baumeln. Die familiäre Gastlichkeit wird Sie in unseren drei Häusern während Ihres Aufenthaltes begleiten.

Für uns ist jeder Gast wie ein lieber Freund, auf den wir uns immer wieder freuen.

  
Ihre Familie Heger

